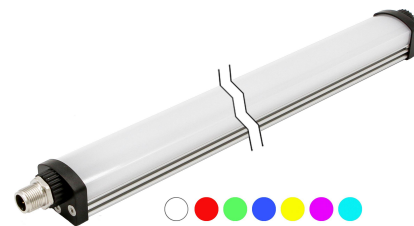


Serie de luces de señalización EZ30042x

Luz de señalización LED, LED multicolor, 24 V, conector M12 de 4 polos, IP54, aluminio+policarbonato



Sin roturas ni astillas
Posibilidad de regulación del color de la luz blanca

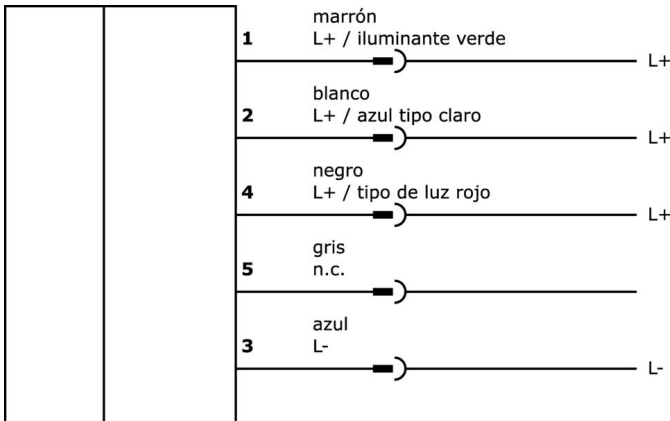
La serie de luminarias permite señalar diferentes estados de máquinas e instalaciones mediante cambios de color. La luz coloreada garantiza que sea claramente visible desde lejos en las zonas de seguridad. En función del control y del efecto de señalización deseado, pueden generarse todos los tonos de color del espacio cromático RGB. Los colores rojo, verde y azul pueden controlarse a través de las clavijas de conexión individuales de la luminaria. Los colores mixtos se generan controlando simultáneamente varios PIN de conexión. El blanco también es posible como color mixto.

Una cubierta de policarbonato opalino, inastillable y sin astillas, protege la tecnología LED del polvo y las salpicaduras de agua. La luz de señalización LED tiene un grado de protección IP54, por lo que puede utilizarse cerca de máquinas e instalaciones. Esto significa que la luz también puede utilizarse como luz de máquinas en casi cualquier área de trabajo sin bombardeo de virutas ni lubricante refrigerante. Utilizando los soportes suministrados, la luz puede instalarse en posición fija o con un ángulo de inclinación ajustable.

N° de artículo	EZ300420	EZ300421	EZ300422	EZ300423
ardSOCA_Abmessungen	206x30x25mm	286x30x25mm	376x30x25mm	546x30x25mm
ardSOCA_Betriebsspannung	24VDC			
Corriente de funcionamiento asignada	110 mA	160 mA	210 mA	320 mA
Material de la carcasa	Aluminio			
Temperatura ambiente	-10 - 50 °C			
ardSOCA_ElektrischerAnschluss	Conector M12 de 4 clavijas			

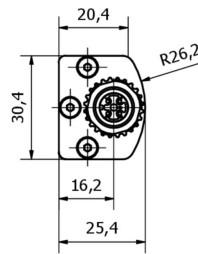
N° de artículo	EZ300424	EZ300425	EZ300426
ardSOCA_Abmessungen	786x30x25mm	1046x30x25mm	1546x30x25mm
ardSOCA_Betriebsspannung	24VDC		
Corriente de funcionamiento asignada	480 mA	630 mA	950 mA
Material de la carcasa	Aluminio		
Temperatura ambiente	-10 - 50 °C		
ardSOCA_ElektrischerAnschluss	Conector M12 de 4 clavijas		

Conexión



1+4=amarillo, 1+2=cian, 2+4=magenta , 1+2+4=blanco

Dibujo acotado




Nº de artículo	L
EZ300420	206 mm
EZ300421	286 mm
EZ300422	376 mm
EZ300423	546 mm
EZ300424	786 mm
EZ300425	1046 mm
EZ300426	1546 mm

Extracto del programa de accesorios


VK205321

 cable de conexión, 2m, m12 hembra 4polos acodado, extremo del cable libre, 4x0,34mm², pur (poliuretano), ø5,5mm, 250v, -25-90°C, ip67, blindado, apto para cadenas de arrastre y torsión, aceites y lubricantes refrigerantes, área de soldadura, si...

VK205325

 cable de conexión, 2m, m12 hembra 4polos recto, extremo del cable libre, 4x0,34mm², pur (poliuretano), ø5,5mm, 250v, -25-90°C, ip67, blindado, apto para cadenas de arrastre y torsión, aceites y lubricantes refrigerantes, área de soldadura, sin ...


AE000024

 accesorios lámparas, soporte de fijación, material de fijación para lámpara, acero


AE000025

 accesorios lámparas, imán de sujeción, material de fijación para lámpara, acero


VK003021

 caja de conexiones, acodado, autocofeccionable, conexión con tornillos, ø3-6,5mm, 4a, 60v, -25-90°C, m12 hembra 5polos, ip67, pbt


VK003025

 caja de conexiones, recto, autocofeccionable, conexión con tornillos, ø3-6,5mm, 4a, 60v, -25-90°C, m12 hembra 5polos, ip67, pbt


VK003020

 Toma de cable, acodada, automontable, conexión por tornillo, ø3-6,5mm, 4A, 240V, -25-90°C, conector M12 de 4 polos, IP67, PBT

VK003024

 caja de conexiones, recto, autocofeccionable, conexión con tornillos, ø3-6,5mm, 4a, 240v, -25-90°C, m12 hembra 4polos, ip67, pbt

VK200621

 cable de conexión, 2m, m12 hembra 5polos acodado, extremo del cable libre, 5x0,34mm², pur (poliuretano), ø5,4mm, 60v, -25-90°C, ip67, apto para cadenas de arrastre y torsión, aceites y lubricantes refrigerantes, área de soldadura, sin silicona

Encontrará más accesorios en nuestra [página web](#)



Montaje

El montaje/la instalación solo debe ser llevado a cabo por electricistas cualificados.



Eliminación de residuos

Número WEEE según § 6 párrafo 3 ElektroG: 40951076

Indicaciones de seguridad

/ Antes de la puesta en marcha, asegúrese de que se han respetado todas las indicaciones de seguridad indicadas en la documentación del producto.

/ El uso de estos productos está prohibido si tienen un efecto directo en la seguridad de las personas.

/ Los sistemas de iluminación LED pueden emitir una radiación muy intensa que puede dañar los ojos si no se utilizan correctamente. El fabricante no se hace responsable de los daños causados por un uso o conexión inapropiados.